



Wij bouwen aan jouw droom

⋮⋮⋮ **NINE**  
LIVING CONCEPTS



01  
Dream it, do it, live it 5

—  
02  
Over NINE Living Concepts 6

—  
03  
De werkwijze 8

—  
04  
Proces in beeld 10

—  
05  
Realisaties 17



01

## Dream it, do it, live it

---

We worden er wakker, we vinden er onze rust  
Een plek waar herinneringen ontstaan en een plek om nieuwe plannen te maken  
Het is een plek voor jezelf, maar ook een plek voor je geliefden

Het zijn muren, een dak, maar ook ramen die het licht naar binnen brengen  
Materialen, kleuren, iedere ruimte haar eigen sfeer

Hoe wil je leven, wat vind je belangrijk  
Ontwerpen is het antwoord vinden op deze vraag  
We helpen je graag met creëren van jullie nieuwe thuis

02

## Over NINE Living Concepts

**NINE Living Concepts vertaalt woondromen naar tastbare ontwerpen. Ontwerpen waarbij interieur en exterieur in elkaar overgaan en perfect aansluiten op de vooraf gestelde kaders. We ontwerpen ruimte op maat, integreren keuken, kasten en meubilair.**

De ontwerpen worden gekenmerkt door een goede functionaliteit, duurzame materiaalkeuze en bovenal een stijlvolle en tijdloze vormgeving.

Werken vanuit je passie. Met die gedachte heeft Stijn Snelders NINE Living Concepts opgericht. "Ik wil mijn klanten leren kennen, wil weten hoe ze leven en wat ze belangrijk vinden. Alleen dan komen we tot die perfecte plattegrond en prachtige schil."

**"Ik wil mijn klanten leren kennen, wil weten hoe ze leven en wat ze belangrijk vinden. Alleen dan komen we tot die perfecte plattegrond en prachtige schil."**



NINE

We vormen een team, dagen elkaar uit en komen samen tot het perfecte ontwerp.  
We nemen je bij de hand, adviseren en gaan van ontwerp tot oplevering.  
Dat is waar we in geloven, dat is wat we doen.

03

## De Werkwijze

Een eerste kennismakingsgesprek bieden we vrijblijvend aan. In dit gesprek bespreken we de woonwensen en eerste ideeën. We vertellen u over onze werkwijze en geven een inkijkje in het proces dat doorlopen gaat worden. Voelen we een klik: dan gaan van start.

Een doordachte werkwijze

## Ons Stappenplan



## De Werkwijze



### 01 Verkennen en toetsen op haalbaarheid

Voordat we aan de slag gaan met uw woonwensen, toetsen we de ideeën eerst op haalbaarheid. Wat mag er gebouwd worden binnen het bestemmingsplan, zijn de woonwensen vergunningsplichtig, wat zijn de financiële kaders? Allemaal onderdelen die besproken worden alvorens we onze creativiteit gaan benutten. Deze kaders geven ons de goede basis voor het gehele traject.



### 02 Ontwerpen en creëren

In dit creatieve proces zullen we in een aantal stappen tot uw droomontwerp komen. We ontwerpen niet alleen een buitenkant, maar een ontwerp waarbij het interieur overloopt in het exterieur, een ontwerp waarin een keuken is mee ontworpen in plaats van moet worden ingevuld. Kortom een ontwerp op maat.



### 03 Technische uitwerking

Is het ontwerp volledig naar wens? Dan gaan we dit definitief ontwerp vertalen naar technische bouwtekeningen. Plattegronden en gevels worden in detail uitgewerkt, constructieve en installatietechnische input wordt verwerkt. Het gehele ontwerp wordt bouwklaar gemaakt. Met deze technische tekeningen kan de vergunningsaanvraag worden ingediend.



### 04 Prijs- en contractvorming

De vergunningsaanvraag loopt, tijd om uw ontwerp gereed te maken voor de prijs- en contractvorming. De vergunningsstukken worden aangevuld met een technische omschrijving. Hierin leggen we vast in welke detaillering het ontwerp moet worden gerealiseerd. Uit ons of uw netwerk zullen we met aannemers het gesprek aan gaan om zo te komen tot een goede prijs-kwaliteit.



### 05 Uitvoeren en begeleiden

We controleren de tekeningen, passen de laatste details aan en dit is het startsein voor de aannemer om aan te vangen met de bouw. Onze rol is om de aannemer te ondersteunen in het gehele bouwproces. Daarnaast zullen we erop toezien dat de aannemer de kwaliteit, planning en materialisering nakomt zoals afgesproken en vastgelegd.



01

02

03

04

01 BOUWKOSTEN

02 BESTEMMINGSPLAN

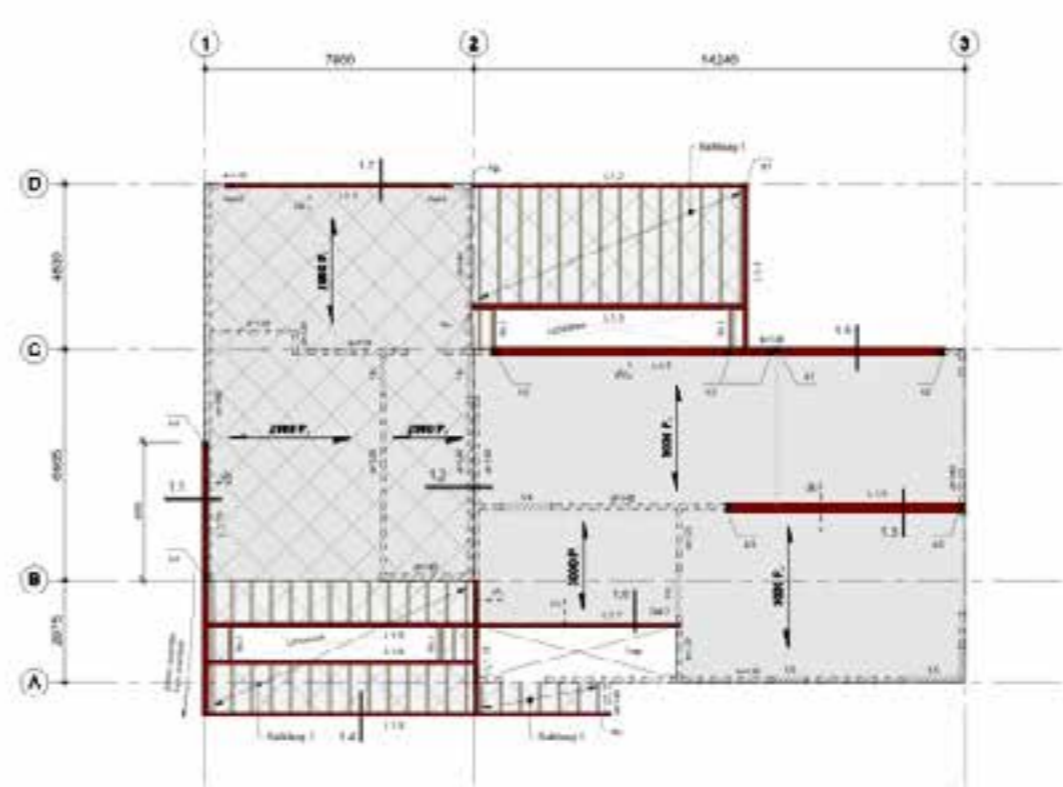
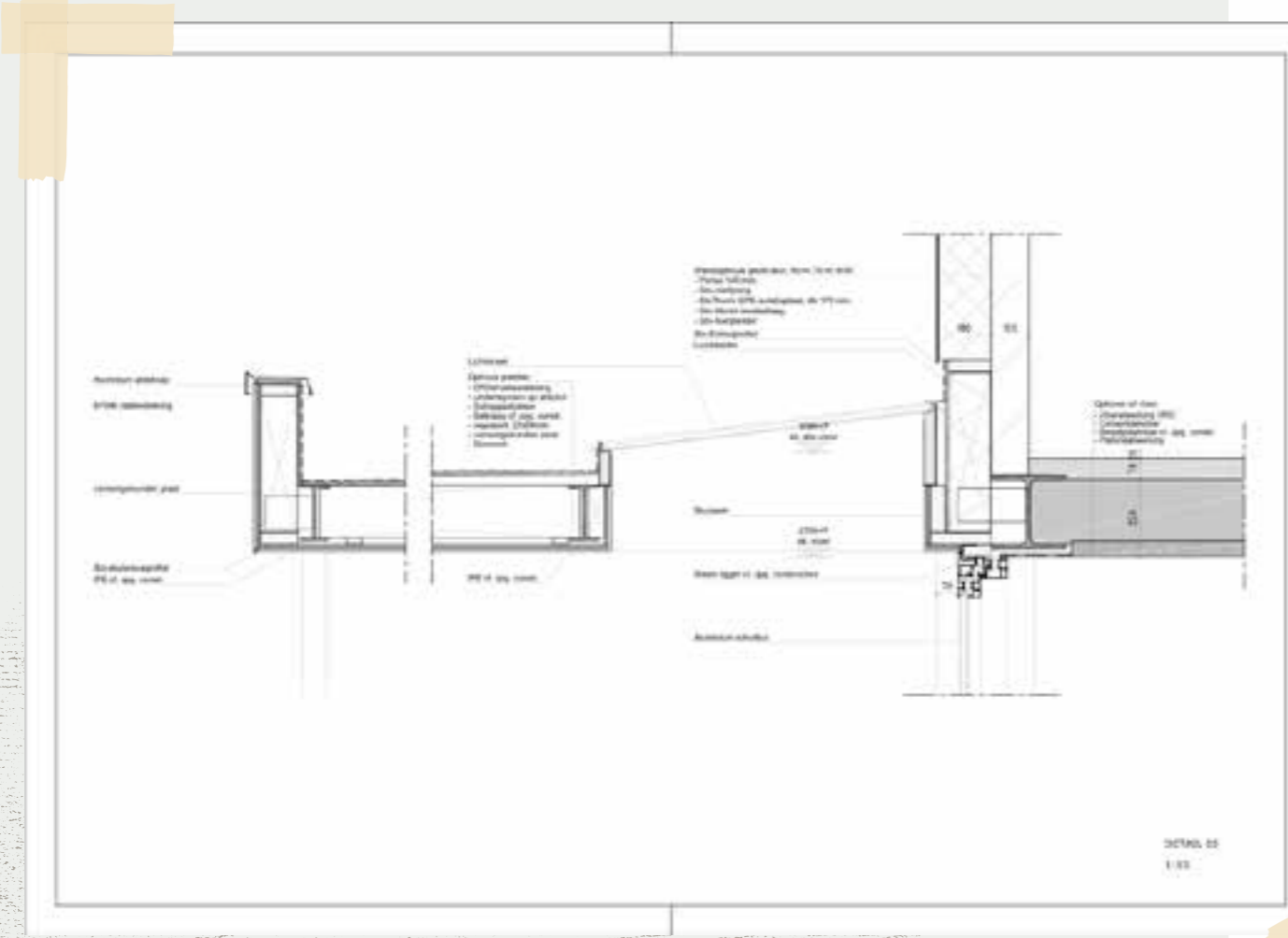
03 KAVEL PLAN

04 SCHETSEN

04 | WHAT TO EXPECT

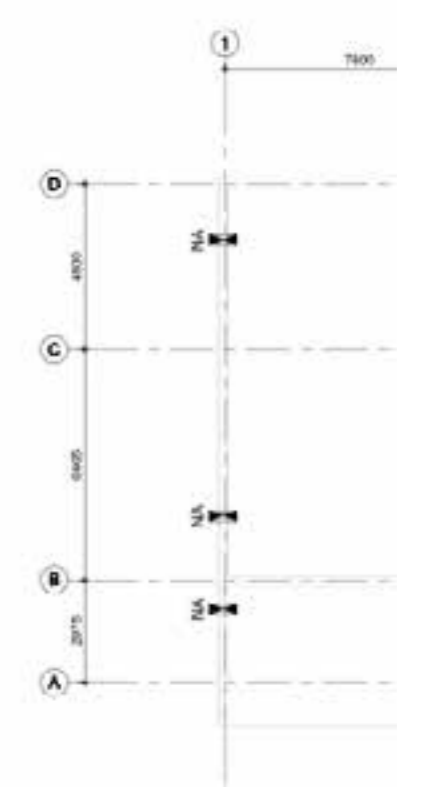
# Proces in beeld





**1<sup>o</sup> Verdiepingsvloer**

- Breedplaatvloer P= 2000+ h = 200mm | P= 2000+ h = 200mm.
- Voor niet aangegeven maaiveldwerk aangevulde scheidingswanden op de vloer zie laatste DWK1 30.6/10/01 2019/01.
- + Cementdekvloer h = 70mm (+ 30mm vloerwerk).
- + Ver. dakbedekking G<sub>v</sub> = 1,75 KN/m<sup>2</sup> (BBL 1.5.10.2)
- + Ver. bekisting plaatdak G<sub>v</sub> = 1,00 KN/m<sup>2</sup> (nieuwe ophefing 1,50 KN/m<sup>2</sup>).

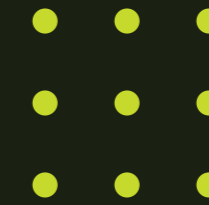


**Dakvloer**

- Breedplaatvloer
- Ver. bekisting plaatdak
- + CD (BBL 03K 11.01.20 40. 04)



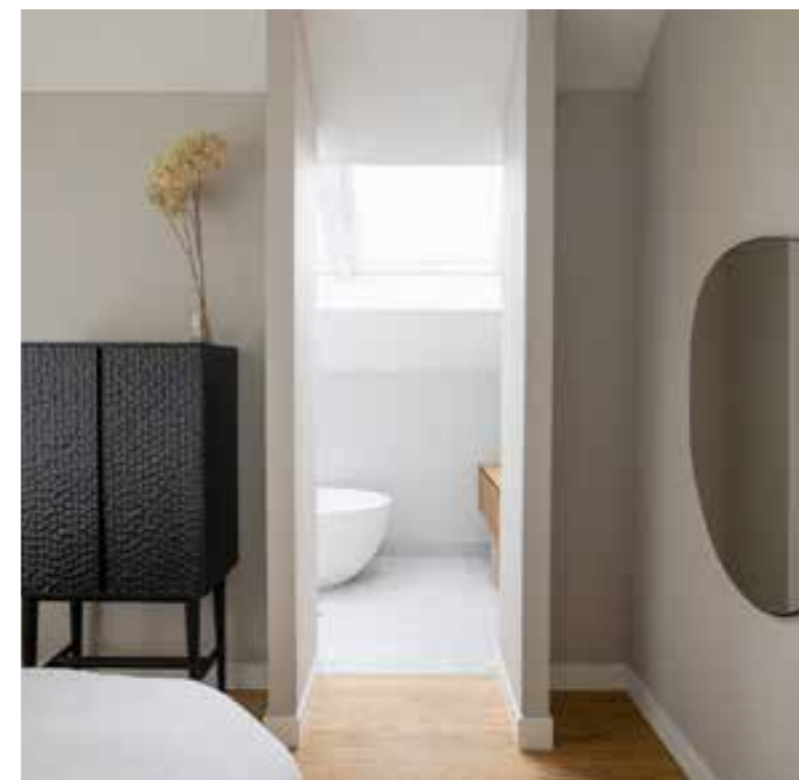




De mooiste projecten

Onze realisaties





**“Ik wil mijn klanten leren kennen,  
wil weten hoe ze leven en wat ze  
belangrijk vinden. Alleen dan komen  
we tot die perfecte plattegrond en  
prachtige schil.”**













⋮ NINE  
LIVING CONCEPTS



